



ເງິນທຶນການປົນປົວຣະຍະຍາວ ຍາວສຳລັບທຸກໆຄົນ



7 ໃນ 10 ຄົນຈະຕ້ອງການການປົນປົວຣະຍະຍາວ. ທ່ານຕຽມພ້ອມແລ້ວບໍ່?

ພວກເຮົາສ່ວນຫລາຍຈະຕ້ອງການການປົນປົວຣະຍະຍາວແຕ່ວ່າບໍ່ມີທຶນທາງທີ່ຈະຈ່າຍມັນ. WA Cares Fund ເປັນໂຄງການໃໝ່ຂອງລັດທີ່ເຮັດໃຫ້ປະກັນພັຍການປົນປົວຣະຍະຍາວມີອາດາຍອ່ອນເຍົາສຳລັບຄົນຮັດວຽກທຸກໆຄົນເປັນເທື່ອທຳອິດ.

ດ້ວຍ WA Cares Fund, ທ່ານສາມາດໄດ້ຮັບການບໍລິການປົນປົວຣະຍະຍາວແລະການຊົມຄູທີ່ມີຄຸນຄ່າເຖິງ \$36,500 (ດັດແປງແຕ່ລະປີສຳລັບຄ່າຄອງຊີບອື່ນ) ຕະລອດຊີວິດຂອງທ່ານ.

WA Cares Fund ເປັນເງິນສະວັດດີການທີ່ທ່ານສາມາດໄດ້ຮັບຄືກັນກັບເງິນປະກັນພັຍສັງຄົມທີ່ຈ່າຍຄ່າຂອງການປົນປົວຢູ່ໃນເຮືອນຂອງທ່ານຫລືສະຖານທີ່ປົວ, ລວມທັງການດັດແປງເຮືອນ, ການສົ່ງອາຫານ, ການຂີ່ລົດ, ແລະການຝຶກຝົນການເບິ່ງແຍງດູແລ. WA Cares Fund ຊ່ວຍຮັບປະກັນວ່າພວກເຮົາທຸກໆຄົນສາມາດຈ່າຍຄ່າການປົນປົວຣະຍະຍາວເມື່ອເວລາພວກເຮົາຕ້ອງການມັນ.

ການບໍລິຈາກ WA Cares Fund

WA Cares Fund ຖືກອອກເງິນທຶນໃຫ້ໂດຍຕົນເອງທັງໝົດໂດຍການບໍລິຈາກຂອງພະນັກງານ. ບໍລິກັນກັບປະກັນພັຍການປົນປົວຣະຍະຍາວອອກຄຸນ, ສິ່ງຕ້ອງມີຄ່າທຳນຽມເຖິງແມ່ນວ່າຫລັງຈາກທ່ານອອກເບິ່ງບຳນານ, ທ່ານມີແຕ່ບໍລິຈາກ WA Cares Fund ໃນເວລາທີ່ທ່ານເຮັດວຽກຢູ່ເທົ່ານັ້ນ. ການບໍລິຈາກຢູ່ໃນເວລາທີ່ທ່ານຢຸດເຮັດວຽກ.

ການເຮັດວຽກເອົາສະວັດດີການ

ທ່ານຈະມີການເອົາເຮົາເຖິງສະວັດດີການຕະລອດຊີວິດໂດຍການບໍລິຈາກຢ່າງຫນ້ອຍ 10 ປີໂດຍບໍ່ມີຊ່ວງວ່າງ 5+ ປີ. ທ່ານຍັງສາມາດເອົາເຮົາເຖິງສະວັດດີການຖ້າຫາກວ່າທ່ານບໍລິຈາກ 3 ໃນ 6 ປີຜ່ານມາໃນເວລາທີ່ທ່ານຮ້ອງຂໍເອົາ. ບຸກຄົນເກີດກ່ອນປີ 1968 ສາມາດໄດ້ຮັບການເອົາເຮົາເຖິງ 10% ຕະລອດຊີວິດຂອງຈຳນວນສະວັດດີການເຕັມຈຳນວນສຳລັບແຕ່ລະປີທີ່ເອົາເຮົາ ບໍລິຈາກ.

ເປັນຫຍັງຈຶ່ງບໍລິຈາກ?

WA Cares ຮັກສາເງິນອອມສິນຂອງທ່ານໄວ້

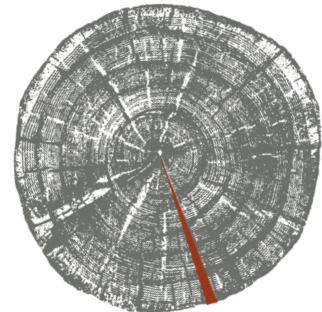
ໃຊ້ສະວັດດີການ WA Cares ຂອງທ່ານ - ບໍ່ແມ່ນເງິນ 401k ຫລືເງິນອອມສິນມາຕະລອດຊີວິດຂອງທ່ານ - ເພື່ອຈະຮຸ້ນກັນຄວາມຕ້ອງການໃນການປົນປົວຣະຍະຍາວຂອງທ່ານ.

WA Cares ຢ່ອຍໃຫ້ທ່ານເລືອກເອົາ

ດ້ວຍ WA Cares, ຄົນທີ່ທ່ານຮັກສາມາດກາຍເປັນຜູ້ເບິ່ງແຍງດູແລທີ່ຖືກຈ່າຍເງິນຂອງທ່ານຫລືວ່າທ່ານສາມາດຈ້າງເອົາຜູ້ຊ່ວຍປົນປົວຢູ່ເຮືອນ. ທ່ານຈະຈ່າຍຄ່າປັບປຸງເຮືອນໄດ້ອີກ, ການສົ່ງອາຫານ, ແລະຫລາຍໆຢ່າງອີກ.

WA Cares ປ້ອງກັນຄອບຄົວຂອງທ່ານ

ເມື່ອເວລາທ່ານຕ້ອງການການປົນປົວ, ທ່ານຈະມີການເອົາເຮົາເຖິງຜູ້ຊ່ວຍປົນປົວຢູ່ເຮືອນທີ່ຊ່ວຍຊ່ວຍ, ເພື່ອວ່າຜົວເມັດຮຸກຮົງ ລູກຜູ້ໃຫຍ່ຂອງທ່ານບໍ່ຕ້ອງໄດ້ອອກວຽກງານຂອງເຂົາເຈົ້າເພື່ອຈະເບິ່ງແຍງດູແລທ່ານ.



ເງິນເຮັດວຽກ WA ປານກາງ
\$52,075/ປີ

ເງິນບໍລິຈາກປານກາງ
\$302/ປີ

2022 ໂຄງການປັບປຸງໃຫ້ດີຂຶ້ນ

- ✓ ຜູ້ໄກ້ອອກກິນເບິ່ງບຳນານເຮັດວຽກໄດ້ເງິນສ່ວນນຶ່ງສຳລັບແຕ່ລະປີທີ່ເອົາເຮົາເຮັດວຽກ
- ✓ ພະນັກງານຜູ້ທີ່ອາໄສຢູ່ຕ່າງຮັດສາມາດເລືອກອອກໄປໄດ້
- ✓ ຜົວເມັດຮຸກຮົງທະຫານສາມາດເລືອກອອກໄປໄດ້
- ✓ ພະນັກງານທີ່ມີວິຊາທີ່ບໍ່ແມ່ນຄົນເອົາເມືອງສາມາດເລືອກອອກໄປໄດ້
- ✓ ນັກຮົບເກົ່າທີ່ມີຄວາມເສັຽອົງຄະ 70%+ ສາມາດເລືອກອອກໄປໄດ້

ວັນທີຈຸດສຳຄັນ

ເດືອນຕຸ້ຍ 1, 2023
ຄ່າຮ້ອງຂໍເປີດສຳລັບກຸ່ມໃໝ່ທີ່ມີເງິນໄປໃຫ້ຮັບການຍົກເວັ້ນ.

ຕຸສວນ 1, 2023
ການບໍລິຈາກເລີ່ມຕົ້ນ. ບຸກຄົນເຮັດວຽກຕົນຂອງສາມາດເລືອກເຂົ້າມາໄດ້

ຕຸສວນ 1, 2026
ການຊ່ວຍເຫລືອກາຍເປັນມີໃຫ້ໃຫ້ແກ່ບຸກຄົນທີ່ມີສິດໄດ້ຮັບ, ມີເງິນໄປໄວ້ໃຫ້ຮັບ.

ຮຽນຮູ້ເພີ່ມເຕີມ

ແວ່ປັຽມ wacaresfund.wa.gov
ເພື່ອຈະຮູ້ຈັກເພີ່ມເຕີມກ່ຽວກັບເງິນເຮັດວຽກແລະການທອງເອົາເງິນສະວັດດີການຂອງທ່ານ.

ສຳລັບຄຳຖາມ

ອີເມນ໌
wacaresfund@dshs.wa.gov
ໂທຮະສັບ
844-CARE4WA