

ផ្នែកសំខាន់ៗ

ជម្រើសថែទាំជាមួយ WA Cares

ថ្ងៃទី 24 ខែកុម្ភៈ ឆ្នាំ 2026

Loegan Sargent

ថ្នាក់ដឹកនាំផ្នែកផ្សព្វផ្សាយ និងការចូលប្រើភាសា, DSHS

Kristine Kane

អ្នកគ្រប់គ្រងកម្មវិធីអភិវឌ្ឍន៍បណ្តាញអ្នកផ្តល់សេវា, DSHS

Chantelle Diaz (នាង/របស់នាង)

អ្នកគ្រប់គ្រងគោលនយោបាយអ្នកផ្តល់សេវា និងអភិវឌ្ឍន៍បណ្តាញ

Janice Tadeo

អ្នកគ្រប់គ្រងកម្មវិធីអនុញ្ញាតអត្ថប្រយោជន៍



ទទួលបានស្នាយ និងការថតនៅ wacaresfund.wa.gov/webinars

វិធីវដ្តលយើងចំណាយសម្រាប់ការថែទាំរយៈពេលវែងមិនដំណើរការទេ

យើងទាំងអស់គ្នាប្រឈមមុខនឹងផលវិបាកនៃការចំណាយខ្ពស់លើការថែទាំរយៈពេលវែង ជាពិសេសនៅពេលដែលប្រជាជនរស់យើងមានវ័យចំណាស់។

យើងភាគច្រើនមិនអាចមានលទ្ធភាពទិញការថែទាំរយៈពេលវែងបានទេ។



70%
នៃពួកយើងនឹងត្រូវការការថែទាំ។



\$23,400
តម្លៃថែទាំនៅផ្ទះ 20 ម៉ោង/សប្តាហ៍ រយៈពេល 6 ខែ



\$69,000
ប្រាក់ចំណូលគ្រួសារប្រចាំឆ្នាំជាមធ្យមសម្រាប់មនុស្សចាស់នៅ WA

ការផ្តល់ការថែទាំដល់ក្រុមគ្រួសារមិនមែនគិតគិតថ្លៃនោះទេ



ស្ទើរតែពាក់កណ្តាល រាយការណ៍ពីឧបសគ្គហិរញ្ញវត្ថុដែលពាក់ព័ន្ធ

\$303,880
បាត់បង់ប្រាក់ឈ្នួល និងអត្ថប្រយោជន៍ដោយសារចាក់ចេញពីកម្លាំងពលកម្មមុនអាយុ



26%
នៃប្រាក់ចំណូលផ្ទាល់ខ្លួនរបស់អ្នកថែទាំដែលបានចំណាយ

អាជីវកម្ម និងសេដ្ឋកិច្ចរងផលប៉ះពាល់



61%
អ្នកថែទាំដែលធ្វើការរាយការណ៍ពីផលប៉ះពាល់ការងារ



1.5 ដងប្រាក់ខែរបស់ពួកគេ ថ្លៃចំណាយនៃការជំនួសកម្មករដែលឈប់ធ្វើការ

របៀបដែលវាដំណើរការ

ចូលរួមចំណែក ដោយស្វ័យប្រវត្តិ

ចូលរួមចំណែក 0.58% នៃ
ប្រាក់ខ្ចីរបស់អ្នក អំឡុងពេល
ធ្វើការរបស់អ្នក

ប្រើប្រាស់អត្ថប្រយោជន៍ របស់អ្នក

ជ្រើសរើសរបៀបប្រើប្រាស់ ចំនួនអត្ថ
ប្រយោជន៍បន្ទាត់ពេលវេលា \$36,500
របស់អ្នក (លូតលាស់ជាមួយអតិផ
រណា) លើសេវាដែលបានគ្របដណ្តប់

គុណភាពសម្រាប់អត្ថ ប្រយោជន៍នានា

ដាក់ពាក្យដើម្បីទទួលបានអត្ថ
ប្រយោជន៍ ប្រសិនបើអ្នកបានបំពេញ
តាមតម្រូវការនៃការចូលរួមវិភាគទាន
និងតម្រូវការថែទាំ។ អត្ថប្រយោជន៍
នានាភ្លាមជាអាចរកបាននៅខែកក
កដា ឆ្នាំ 2026។

តម្រូវការចូលរួមវិភាគទាន

បំពេញតាមតម្រូវការសម្រាប់ផ្លូវមួយក្នុងចំណោមផ្លូវបីដើម្បីមានលក្ខណសម្បត្តិគ្រប់គ្រាន់

ចំនួនអត្ថប្រយោជន៍ពេញលេញ

អចិន្ត្រៃយ៍

ការចូលប្រើប្រាស់ជាអចិន្ត្រៃយ៍
ប្រសិនបើបានរួមចំណែក
សម្រាប់
10+ ឆ្នាំ នៅចំណុចណាមួយក្នុង
អាជីព

បណ្តោះអាសន្ន

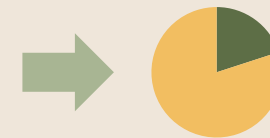
ការចូលប្រើប្រាស់ជា
បណ្តោះអាសន្ន
ប្រសិនបើបានរួមចំណែក
យ៉ាងហោចណាស់
**3 ក្នុងចំណោម 6 ឆ្នាំចុង
ក្រោយ** នៅពេលដែលអ្នក
ដាក់ពាក្យសុំអត្ថប្រយោជន៍

ចំនួនដែលវាយតម្លៃតាមសមាមាត្រ

អន្តរកាល

បើបានកើតមុនឆ្នាំ 1968

ការចូលប្រើជាអចិន្ត្រៃយ៍
ដល់ **10%** នៃចំនួនអត្ថ
ប្រយោជន៍ពេញលេញ
សម្រាប់ឆ្នាំនីមួយៗ ដែល
បានរួមចំណែក



ឧទាហរណ៍៖ រកបាន 2 ឆ្នាំ
20% នៃចំនួនអត្ថប្រយោជន៍ពេញលេញ

ការចូលរួមចំណែកដែលមានតម្លៃសមរម្យនៅទូទាំង អាជីពរបស់អ្នក

\$40,000 ប្រាក់ខែប្រចាំឆ្នាំ	
ក្នុងមួយខែ	\$19
ជាង 30 ឆ្នាំ	\$6,960

កម្មករ WA ធម្មតា	
\$59,000 ប្រាក់ខែប្រចាំឆ្នាំ*	
ក្នុងមួយខែ	\$29
ជាង 30 ឆ្នាំ	\$10,260

\$80,000 ប្រាក់ខែប្រចាំឆ្នាំ	
ក្នុងមួយខែ	\$39
ជាង 30 ឆ្នាំ	\$13,920

ដើម្បីរកបានអត្ថប្រយោជន៍នានាដែលចាប់ផ្តើមនៅ \$36,500 និងលូតលាស់តាមពេលនីមួយៗ

*ទិន្នន័យរបស់ក្រសួងសន្តិសុខការងាររដ្ឋ Washington

ការថែទាំត្រូវការតម្រូវការ

- ត្រូវការជំនួយជាមួយ សកម្មភាព 3+ នៃការរស់នៅប្រចាំថ្ងៃ
- និងបន្តត្រូវការជំនួយសម្រាប់ យ៉ាងហោចណាស់ 90 ថ្ងៃ



ការងូតទឹក

ការផ្ទេរ



ការចល័ត

ការគ្រប់គ្រង
ការប្រើប្រាស់ថ្នាំពេទ្យ

ការចូលបន្ទប់ទឹក

ការចល័តគ្រែ

ការញ៉ាំ
អាហារ

ការដាក់ពាក្យសុំអត្ថប្រយោជន៍

- បង្កើតគណនីតាមអនឡាញនៅ wacaresfund.wa.gov/apply
- ដាក់ស្នើពាក្យសុំរបស់អ្នក
- យើងបញ្ជាក់ថាអ្នកបំពេញបានតាមតម្រូវការចូលរួមចំណែក
- រៀបចំកាលវិភាគការណាត់ជួបដើម្បីពិភាក្សាអំពីតម្រូវការការថែទាំរបស់អ្នក
- យើងអនុញ្ញាតឱ្យអ្នកដឹងថាតើអ្នកត្រូវបានអនុម័តឱ្យប្រើប្រាស់អត្ថប្រយោជន៍ដែរទេ

ត្រូវការការគាំទ្រ?



នរណាម្នាក់ផ្សេងអាចគ្រប់គ្រងគណនីរបស់អ្នក



ទីភ្នាក់ងារតំបន់មូលដ្ឋានរបស់អ្នកលើភាពចាស់ជរាអាចជួយបាន

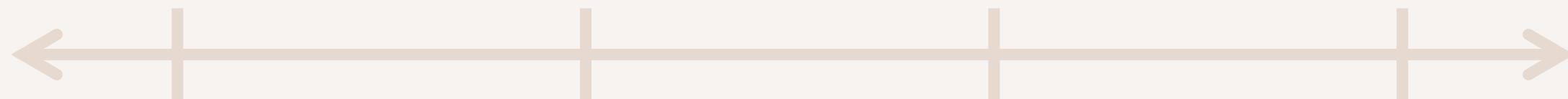
ព្រឹត្តិការណ៍សំខាន់ៗនាពេលខាងមុខ

ថ្ងៃទី 6 ខែមករា
ឆ្នាំ 2026

ថ្ងៃទី 1 ខែមេសា
ឆ្នាំ 2026

ថ្ងៃទី 18 ខែឧសភា
ឆ្នាំ 2026

ថ្ងៃទី 1 ខែកក្កដា
ឆ្នាំ 2026



**ការសាកល្បង
ចាប់ផ្តើម**
នៅក្នុងខោនធី Lewis,
Mason, Thurston និង
Spokane

គណនីអនឡាញ
ការបង្កើតចាប់ផ្តើម និង
ស្ថានភាពការចូលរួម
វិភាគទានអាចរកបាន

**ពាក្យសុំបើក
ហើយ**
ទូទាំងរដ្ឋ

**អត្ថប្រយោជន៍
អាចរកបាន**
ទូទាំងរដ្ឋ

ការទទួលបានអត្ថប្រយោជន៍នៅក្រៅរដ្ឋ

- ខែកក្កដា ឆ្នាំ 2026៖ អាចបន្តចូលរួមបានបន្ទាប់ពីចាកចេញពីរដ្ឋ ប្រសិនបើអ្នក៖
 - បានចូលរួមចំណែកយ៉ាងហោចណាស់ 3 ឆ្នាំ (500+ ម៉ោងក្នុងមួយឆ្នាំ)
 - ជ្រើសរើសចូលក្នុងរយៈពេល 1 ឆ្នាំបន្ទាប់ពីចាកចេញ
- បន្តចូលរួមចំណែកក្នុងអំឡុងពេលឆ្នាំធ្វើការរបស់អ្នក
- ខែកក្កដា ឆ្នាំ 2030៖ អត្ថប្រយោជន៍ដែលមានសម្រាប់អ្នកចូលរួមនៅក្រៅរដ្ឋ



“ប្រសិនបើគ្រួសាររបស់ខ្ញុំមាន WA Cares, ខ្ញុំនឹងមានការតថភាពពិតជ្រុងទៀត។ WA Cares នឹងសមត្ថភាពរបស់អ្នកក្នុងការយកវាទៅរដ្ឋមួយផ្សេងគឺធំធេង។”

– Kendall, អ្នកផ្តល់ការថែទាំគ្រួសារនៅ Seattle

ការស្វែងរកអ្នកផ្តល់សេវា

- បន្ទាប់ពីអ្នកមានលក្ខណៈសម្បត្តិគ្រប់គ្រាន់សម្រាប់អត្ថប្រយោជន៍ អ្នកជ្រើសរើសសេវាកម្មដែលអ្នកចង់បាន
- ត្រូវតែប្រើប្រាស់អ្នកផ្តល់សេវា WA Cares ដែលបានចុះបញ្ជី
- គ្មានអ្នកគ្រប់គ្រងករណីទេ - អ្នកស្វែងរក និងទាក់ទងអ្នកផ្តល់សេវា
- ចូលទៅកាន់បញ្ជីបណ្តាញអ្នកផ្តល់សេវា WA Cares ដើម្បីស្វែងរកអ្នកផ្តល់សេវានៅក្នុងតំបន់របស់អ្នក
- ប្រសិនបើអ្នកត្រូវការជំនួយក្នុងការរុករកបញ្ជី សូមទូរសព្ទមកយើង ឬ AAA ក្នុងស្រុករបស់អ្នកសម្រាប់ការគាំទ្រ

បញ្ជីបណ្តាញអ្នកផ្តល់សេវា WA Cares

មាននៅលើអ៊ីនធឺណិតនៅ៖
wacfc.org/wacares

បញ្ជីអ្នកផ្តល់សេវារួមមាន៖

- ឈ្មោះអ្នកផ្តល់សេវា
- សេវាកម្មដែលពួកគេផ្តល់ជូន
- ព័ត៌មានទំនាក់ទំនងរបស់ពួកគេ
- ភាសាបន្ថែមដែលផ្តល់ជូន

The screenshot shows the WA Cares Provider Directory website. At the top, there is a teal header with the text "WA CARES PROVIDER DIRECTORY" and the WA Cares Fund logo. Below the header, there is a paragraph of text explaining the fund's purpose and how to use the directory. Underneath is a search bar with two dropdown menus: "What kind of services are you looking for?" and "Choose county or region", followed by a blue "Search" button. Below the search bar is a grid of eight service category tiles, each with an icon and a label: "Assistive Technology", "Beneficiary & Caregiver Supports", "Caregivers", "Equipment & Supplies", "Health & Wellness", "Home Safety", "Meals & Transportation", and "Residential Care".

ការចូលប្រើបញ្ជីតាមរយៈឈ្មោះ និងទីលំនៅ

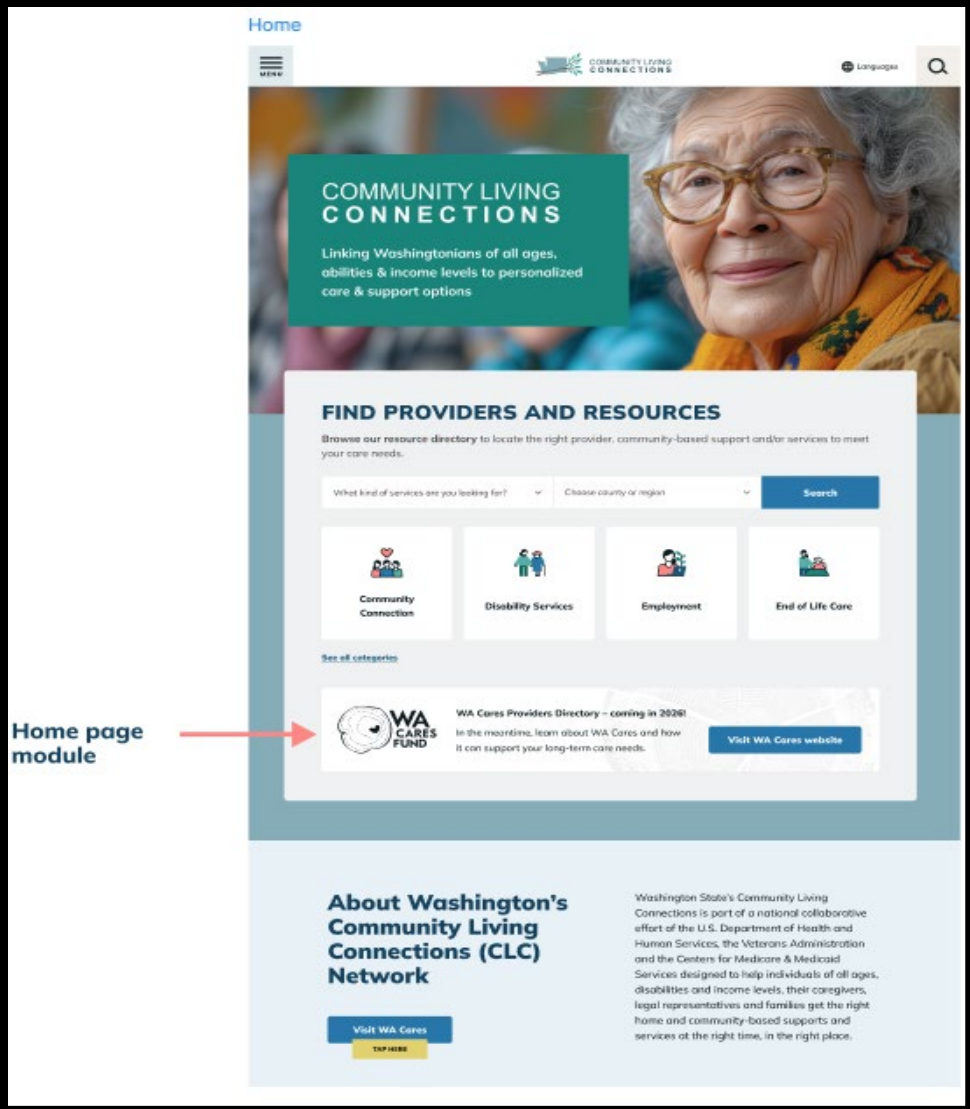
ស្វែងរកបញ្ជីបណ្តាញអ្នកផ្តល់សេវា WA Cares តាមអ៊ិនធឺណិត

អាចចូលប្រើជាមួយឧបករណ៍

- កុំព្យូទ័រលើតុ
- ថេប៊ឺត
- ទូរសព្ទដៃ

ផ្តល់ជូននូវមុខងារភាពងាយស្រួល

- ភាពត្រូវគ្នាជាមួយកម្មវិធីអានីអេក្រង់
- អេក្រង់បង្ហាញពណ៌ខ្ពស់ និងអក្សរធំ
- ឧបករណ៍បកប្រែ



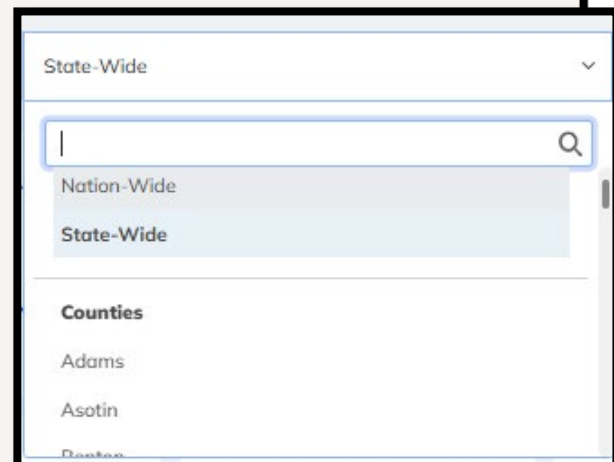
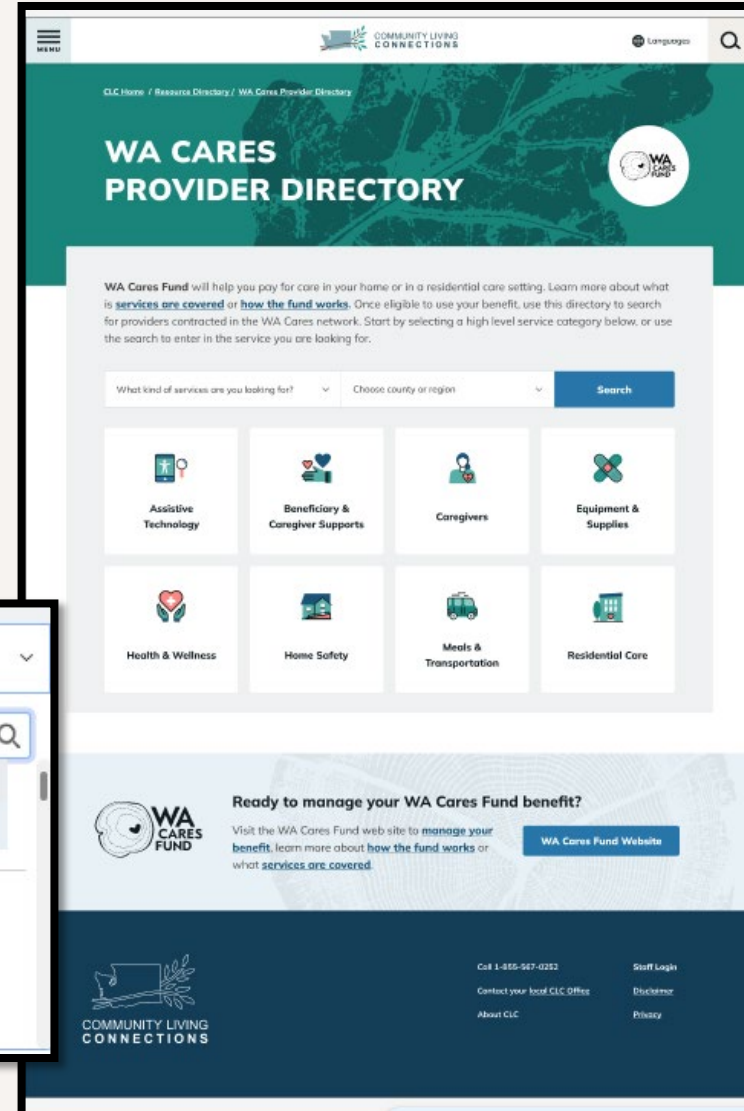
Home page module

របៀបស្វែងរក

ស្វែងរកអ្នកផ្តល់សេវា WA Cares តាមប្រភេទសេវា ភាគី ទីតាំង ឬទាំងពីរ

ប្រើម៉ូឌុលទម្លាក់ចុះ ឬជ្រើសរើសក្រឡាសេវាភាគី ដើម្បីចាប់ផ្តើមការស្វែងរករបស់អ្នក

ជម្រើសទីតាំងអនុញ្ញាតឱ្យអ្នកស្វែងរកទូទាំងរដ្ឋ ឬមើលលទ្ធផលតាមខោនធី



ឧបករណ៍ស្វែងរកបន្ថែម

បន្ទាប់ពីចាប់ផ្តើមការស្វែងរក អ្នកអាចតម្រៀបលទ្ធផលដោយប្រើ
តម្រង់

អាចបោះពុម្ព ឬផ្ញើអ៊ីមែលលទ្ធផលរបស់អ្នក ឬមើលពួកវានៅលើ
ផែនទី



Print



Email



Show map

សម្រាប់ជំនួយបន្ថែម

ប្រសិនបើអ្នកមានអ៊ីនធឺណិត

- សូមចូលទៅកាន់គេហទំព័រ WA Cares តាមរយៈ: www.wacaresfund.wa.gov
- ទាក់ទងមកយើងខ្ញុំតាមអ៊ីមែលតាមរយៈ: www.wacaresfund.wa.gov/form/contact
- ចូលទៅកាន់គេហទំព័រ Community Living Connections តាមរយៈ: www.wacalc.org

ប្រសិនបើអ្នកមិនមានអ៊ីនធឺណិតទេ

- ទូរសព្ទទៅសមាជិកក្រុម WA Cares តាមរយៈ: 844-CARE4WA (844-227-3492)
- ទូរសព្ទទៅ Community Living Connections តាមរយៈ: 1-855-567-0252 ដើម្បីភ្ជាប់ទំនាក់ទំនងជាមួយទីភ្នាក់ងារតំបន់លើមនុស្សវ័យចាស់ក្នុងតំបន់របស់អ្នក

ការប្រៀបធៀបអ្នកផ្តល់សេវា

- អ្នកអាចរកឃើញអ្នកផ្តល់សេវាច្រើនជាងមួយសម្រាប់សេវាកម្មដែលអ្នកចាប់អារម្មណ៍
- ដើម្បីជ្រើសរើសអ្នកផ្តល់សេវាណាដែលត្រូវប្រើប្រាស់៖
 - ចូលទៅកាន់គេហទំព័ររបស់ពួកគេ ប្រសិនបើមាន
 - សូមហៅទូរសព្ទ ឬផ្ញើអ៊ីមែលទៅកាន់អ្នកផ្តល់សេវានីមួយៗ ហើយសួរអំពី
 - សេវាកម្មអ្វីខ្លះដែលពួកគេផ្តល់ជូន
 - កន្លែងដែលពួកគេផ្តល់ជូនសេវាកម្ម
 - តម្លៃរបស់ពួកគេ
 - សំណួរផ្សេងទៀតដែលអ្នកអាចមានសម្រាប់ពួកគេ

ការជ្រើសរើសអ្នកផ្តល់សេវា

- ត្រូវប្រាកដថាសមតុល្យ WA Cares របស់អ្នកមានថវិកាគ្រប់គ្រាន់សម្រាប់សេវាកម្មនានា
- សម្រេចចិត្តថាអ្នកផ្តល់សេវាណាដែលអ្នកចង់ទទួលបានសេវាកម្មពី ហើយទាក់ទងពួកគេដោយផ្ទាល់
- យល់ព្រមជាមួយអ្នកផ្តល់សេវាលើ៖
 - សេវាកម្ម(នានា)ដែលអ្នកនឹងទទួលបាន
 - ចំណូលចិត្ត ឬតម្រូវការជាក់លាក់ណាមួយដែលអ្នកអាចមាន
 - អត្រា ឬថ្លៃចំណាយសម្រាប់សេវាកម្ម
 - កាលបរិច្ឆេទនៃសេវាកម្ម ដែលអាចអនុវត្តបាន

បន្ទាប់ពីជ្រើសរើសអ្នកផ្តល់សេវា

- អ្នកផ្តល់សេវានឹងដាក់ស្នើការអនុញ្ញាតជាមុនសម្រាប់សេវាកម្មដែលអ្នកបានយល់ព្រម។ នេះដើរតួជាប្រភេទនៃកិច្ចព្រមព្រៀងសេវាកម្មរវាងអ្នកទាំងពីរ
- ការអនុញ្ញាតជាមុននឹងរួមបញ្ចូលសេវាកម្មអគ្រាន់ និងកាលបរិច្ឆេទដែលអ្នកបានព្រមព្រៀងគ្នាលើ
- បន្ទាប់ពីការអនុញ្ញាតជាមុនត្រូវបានដាក់ជូន អ្នកនឹងត្រូវបានជូនដំណឹងតាមរយៈគណនី WA Cares របស់អ្នកថាអ្នកត្រូវចាត់វិធានការ




ការគ្រប់គ្រងការអនុញ្ញាតជាមុននៅក្នុងគណនីរបស់អ្នក

- ការជូនដំណឹងដែលមាននៅក្នុងផ្ទាំងគ្រប់គ្រងគណនីរបស់អ្នក
- ផ្ទាំងគ្រប់គ្រងក៏នឹងរួមបញ្ចូលសមតុល្យដែលមានរបស់អ្នកផងដែរ
- ថ្លៃចំណាយសរុបនៃការអនុញ្ញាតជាមុននឹងត្រូវបានដកចេញពីសមតុល្យដែលមានរបស់អ្នក
- ដើម្បីមើលព័ត៌មានលម្អិតអំពីការអនុញ្ញាតជាមុនរបស់អ្នក សូមចុចប៊ូតុងពិនិត្យ

[Review details](#)

[Review](#)

 You have 3 new notifications to review. [View notifications.](#)

You have 1 pending pre-authorizations to review

You must approve each pre-authorization before services can be provided or purchases completed. Pre-authorizations will expire if you do not approve or deny by the Action Required Date. These funds are already held from your balance. It may take up to 24 hours for your available benefit balance to reflect a denied pre-authorization.

Action Required Date	Provider name	Service	Total Cost	Status	Review details
11/17/2025	Bellevue Healthcare		\$400.00	Action required	Review

Total pending pre-authorizations: \$400.00

Available benefit balance

\$25,500.00

Remaining benefit balance

\$11,500.00*
Total benefit used

[View benefit activity](#)

*Includes all pending pre-authorizations requiring your approval. It may take up to 24 hours for your available benefit balance to reflect a denied pre-authorization.

ការគ្រប់គ្រងការអនុញ្ញាតជាមុននៅក្នុងគណនីរបស់អ្នក

- ពិនិត្យមើលព័ត៌មានលម្អិតអំពីការអនុញ្ញាតជាមុនសម្រាប់ភាពត្រឹមត្រូវ ដើម្បីធ្វើឱ្យប្រាក់ដីថវិកាជាអ្វីដែលអ្នកបានព្រមព្រៀងជាមួយអ្នកផ្តល់សេវា
- ត្រូវបានជំរុញឱ្យអនុម័ត ឬបដិសេធការអនុញ្ញាតជាមុន
- អេក្រង់ព័ត៌មានលម្អិតអំពីការអនុញ្ញាតជាមុននិងបង្ហាញកាលបរិច្ឆេទដែលការអនុញ្ញាតជាមុននឹងផុតកំណត់ ប្រសិនបើអ្នកមិនទាន់បានចាត់វិធានការនៅឡើយទេ។

Action required by: 2025-11-15 or the pre-authorization will expire and the total cost will return to your benefit balance within 24 hours.

Benefit activity / Pre-authorization details

PRE-AUTHORIZATION DETAILS

Action required

Bellevue Healthcare

Pre-authorization number: 87654321
 Total pre-authorization cost: \$400.00
 Date received: 10/28/2025
 Action required by: 2025-11-15 or the pre-authorization will expire and the total cost will return to your benefit balance within 24 hours.

Comments:

⚠ To receive services or complete a purchase, you need to approve the Pre-Authorization. If you need to change anything about your Pre-Authorization, call [844-CARE4WA](tel:844-CARE4WA) (844-227-3492) for assistance. Visit [help & support](#) for customer care hours and TTY/TDD options. The total amount of this Pre-Authorization was deducted from your available balance. If you deny the Pre-Authorization, the total amount will go back to your available benefit balance.

Total pre-authorization cost:
\$400.00

To understand the total cost of your Pre-Authorization, review the service details below. If any changes are needed or if you have questions about the list we have provided, reach out to your provider.

Service details for

Thigh length surgical stocking 11/17/2025 - 11/17/2025 Service total: \$400.00

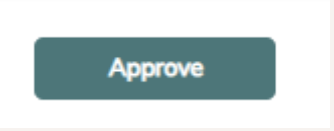
Cost breakdown

To ensure transparency in the total cost of your Pre-Authorization, review the service details below. If adjustments are needed, contact the provider.

Dates of Service	No. of units	Base price	Taxes	Monthly Total
11/17/2025 - 11/17/2025	2 Units			

ការគ្រប់គ្រងការអនុញ្ញាតជាមុននៅក្នុងគណនីរបស់អ្នក

- ដើម្បីអនុម័តសំណើសុំការអនុញ្ញាតជាមុន សូមចុចប៊ូតុងអនុម័ត



- នឹងទទួលបានអេក្រង់បញ្ជាក់ថាសំណើត្រូវបានអនុម័ត
- អ្នកផ្តល់សេវានឹងទទួលបានការអនុម័ត ដូច្នេះពួកគេអាចចាត់វិធានការបន្ទាប់

You've approved a Pre-authorization from
Bellevue Healthcare for multiple services

Pre-authorization no.:
87654321

You'll now see this authorized as approved on your benefit activity page. The provider will be notified that the work has been approved.

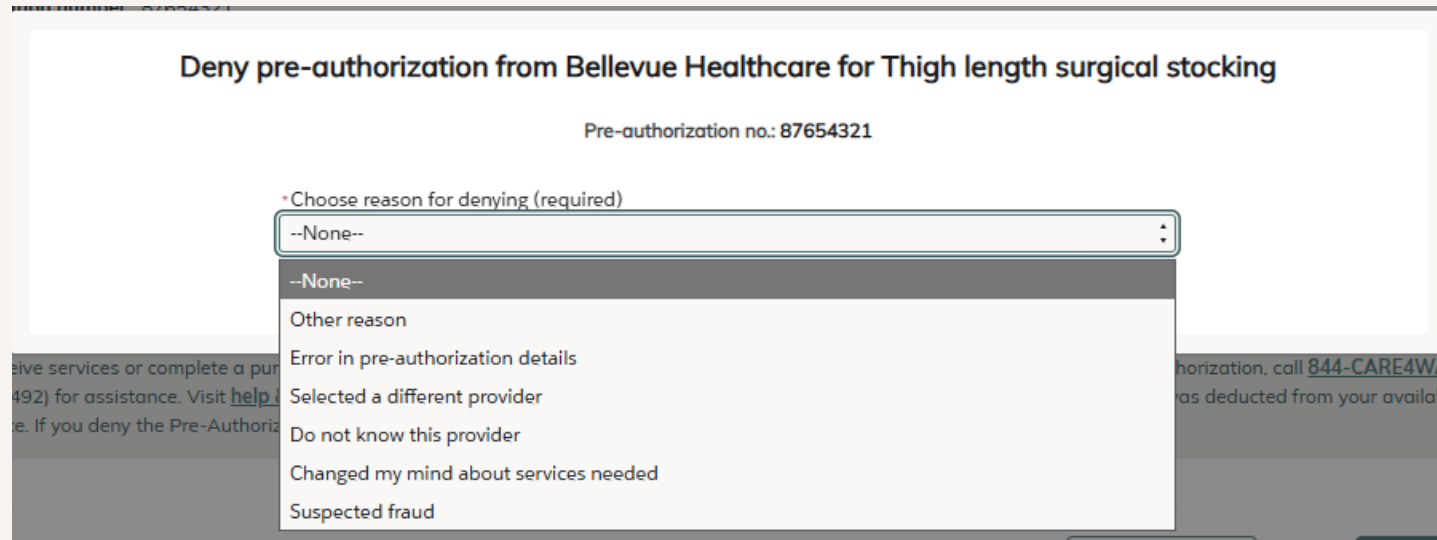
[Back to benefit activity](#)

ការគ្រប់គ្រងការអនុញ្ញាតជាមុននៅក្នុងគណនីរបស់អ្នក

- ដើម្បីបដិសេធការអនុញ្ញាតជាមុន សូមចុចប៊ូតុងបដិសេធក្នា



- ជ្រើសរើសហេតុផលបដិសេធរបស់អ្នកពីម៉ឺនុយទម្លាក់ចុះ



ការគ្រប់គ្រងការអនុញ្ញាតជាមុននៅក្នុងគណនីរបស់អ្នក

- បន្ទាប់ពីជ្រើសរើសហេតុផលបដិសេធរបស់អ្នកហើយ សូមចុចប៊ូតុងបដិសេធការអនុញ្ញាតជាមុន

Deny pre-authorization from Bellevue Healthcare for Thigh length surgical stocking

Pre-authorization no.: 87654321

*Choose reason for denying (required)

Error in pre-authorization details

Deny pre-authorization

- នឹងទទួលបានអេក្រង់បញ្ជាក់ថាការអនុញ្ញាតជាមុនត្រូវបានបដិសេធន
- អ្នកផ្តល់សេវានឹងទទួលបានការបដិសេធ ដូច្នេះពួកគេអាចចាត់វិធានការបន្ទាប់

You've denied a Pre-authorization from Bellevue Healthcare for Thigh length surgical stocking

Pre-authorization no.: 87654321

You'll now see this authorized as denied on your benefit usage history page and the provider will be notified. Reach out to the provider if you would like them to submit a new Pre-authorization.

Back to benefit activity

ទំព័រសកម្មភាពអត្ថប្រយោជន៍

- បន្ទាប់ពីអនុម័ត ឬបដិសេធការអនុញ្ញាតជាមុនរបស់អ្នក នឹងត្រូវបានជំរុញឱ្យចូលទៅកាន់ទំព័រសកម្មភាពរបស់អ្នក

[Back to benefit activity](#)

- អាចមើលឃើញប្រវត្តិការអនុញ្ញាតជាមុន និងពិនិត្យមើលព័ត៌មានលម្អិត

BENEFIT ACTIVITY

Available benefit balance

\$25,500.00

Remaining benefit balance

\$11,500.00*

Total benefit used

*Includes all pending pre-authorizations requiring your approval. It may take up to 24 hours for your available benefit balance to reflect a denied pre-authorization.

Pre-authorization activity

To view payment activity of approved Pre-Authorizations, check the individual Pre-Authorization details. The total cost of your approved and pending Pre-Authorizations were deducted from your benefit balance. Providers will only be paid once the services are completed. If anything seems incorrect, call [844-CARE4WA](tel:844-CARE4WA) (844-227-3492) for assistance. Visit [help & support](#) for customer care hours and TTY/TDD options.

Dates of Service	Provider name	Service	Total Cost	Status	Review details
-	Eastside Home Medical Su...		\$1,000.00	Canceled	View details
11/17/2025 - 11/17/2025	Bellevue Healthcare	Thigh length surgical stock...	\$400.00	Denied	View details
10/27/2025 - 10/27/2025	Eastside Home Medical Su...	Above knee surgical stocki...	\$1,000.00	Expired	View details
8/1/2025 - 8/30/2025	Bellevue Healthcare	In-home Personal Care: Ho...	\$10,000.00	Completed	View details

ទំព័រសកម្មភាពអត្ថប្រយោជន៍

- ក៏អាចចូលប្រើទំព័រសកម្មភាពអត្ថប្រយោជន៍របស់អ្នកពីផ្ទាំងគ្រប់គ្រងរបស់អ្នកផងដែរ

STEPH TANNER WA Cares ID: 26345695998 ⓘ

Available benefit balance

\$25,500.00

Remaining benefit balance

\$11,500.00*

Total benefit used

[View benefit activity](#)

*Includes all pending pre-authorizations requiring your approval. It may take up to 24 hours for your available benefit balance to reflect a denied pre-authorization.

Your contribution determination

Your Annual Statement

ទំព័រសកម្មភាពអត្ថប្រយោជន៍

WA CARES FUND Dashboard Documents Notifications (4) Support Messages Settings Languages Steph Tanner

BENEFIT ACTIVITY

Available benefit balance

\$25,500.00

Remaining benefit balance

\$11,500.00*
Total benefit used

*Includes all pending pre-authorizations requiring your approval. It may take up to 24 hours for your available benefit balance to reflect a denied pre-authorization.

You have 1 pending pre-authorizations to review

You must approve each pre-authorization before services can be provided or purchases completed. Pre-authorizations will expire if you do not approve or deny by the Action Required Date. These funds are already held from your balance. It may take up to 24 hours for your available benefit balance to reflect a denied pre-authorization.

Action Required Date	Provider name	Service	Total Cost	Status	Review details
11/17/2025	Bellevue Healthcare		\$400.00	Action required	Review

Total pending pre-authorizations: \$400.00

Pre-authorization activity

To view payment activity of approved Pre-Authorizations, check the individual Pre-Authorization details. The total cost of your approved and pending Pre-Authorizations were deducted from your benefit balance. Providers will only be paid once the services are completed. If anything seems incorrect, call [844-CARE4WA](#) (844-227-3492) for assistance. Visit [help & support](#) for customer care hours and TTY/TDD options.

Dates of Service	Provider name	Service	Total Cost	Status	Review details
-	Eastside Home Medical Su...		\$1,000.00	Denied	View details
10/27/2025 - 10/27/2025	Eastside Home Medical Su...	Above knee surgical stocki...	\$1,000.00	Expired	View details
8/1/2025 - 8/30/2025	Bellevue Healthcare	In-home Personal Care: Ho...	\$10,000.00	Completed	View details



សំណួរ និង ចម្លើយ

តើយើងបានធ្វើដោយរបៀបណា?

យើងផ្តល់តម្លៃដល់មតិរបស់អ្នក! ចែករំលែកគំនិតរបស់អ្នកអំពីបទបង្ហាញថ្ងៃនេះដោយបំពេញការស្ទង់មតិខ្លីមួយ។

សូមអរគុណ!

ស្វែងរកឯកសារសិក្ខាសាលាតាមអនឡាញនៅ

wacaresfund.wa.gov/webinars

តាមដានយើងនៅ [Facebook](#), [Instagram](#) និង [LinkedIn](#)

ទាក់ទងយើងតាមអ៊ីមែល

wacaresfund.wa.gov/contact-us

ទាក់ទងយើងតាមទូរសព្ទ
(និយោជក និងការលើកលែង)

833-717- 2273

ទាក់ទងយើងតាមទូរសព្ទ
(សំណួរផ្សេងទៀត)

844-CARE4WA